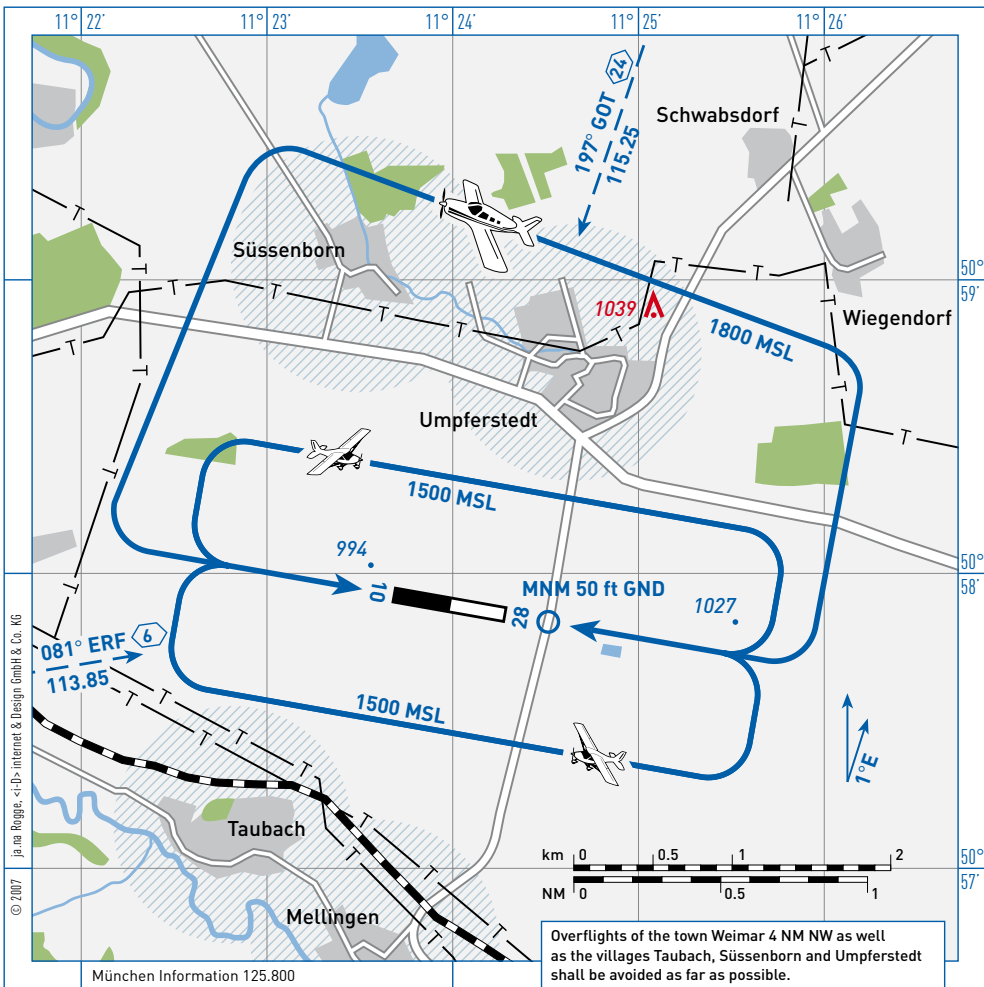


Weimar-Umpferstedt Höhe über NN
 WEIMAR INFO 122.400 Ge/En (15 NM 3000 ft GND) ELEV 971 EDOU



Flugplatz Weimar pilot information

Coordinates	N 50 57.89 E 11 24.02	Callsign	Weimar Info
Location	3 NM E Weimar	Tower / Info	122.400 GE/EN 15 NM 3000 ft GND
Elevation	971 ft	Fon	+49 3643 518251
Traffic Circuit	N 1800	FIS	München Information 125.800
GAFOR	24	AIS / ACC	EDDM +49 89 9780330
Oil	15W50 O / R	AIS / ACC	AIC-C +49 69 78072500
Fuel	Super bleifrei / unleaded O / R	MET	LBZ Südost, Leipzig +49 900 1077226
Category	Sonderlandeplatz / Special Airfield	Hangar	auf Anfrage / limited
Navigation	081°/6 NM from ERF 113.85 197°/24 NM from GOT 115.25		
Runway	670 × 30 m, GRAS / CONCRETE RWY 10 , TKOF 670 m, LDG 670 m RWY 28 , TKOF 670 m, LDG 670 m MTOW: 2000 kg		
ACFT	2000 kg / Helicopter, Motorsegler (GLDP), Ballon Luftsportgeräte / Flying sports products		
Remarks	Wohngebiete meiden! / avoid residential areas!		
Hours	Summer: 0700–SS / Winter: 0800–SS		
Address / Operator	Ikarus-UL Flugschule GbR, Flugplatz Weimar An der B 87, 99441 Weimar-Umpferstedt, Thüringen, Germany		
Coffee to fly	Ja / Yes Besucherterasse / terrace		

EDOU navigation facts

Elevation	971 ft	RwK / TC	Kartenkurs / true course
Callsign	Weimar Info	° / kt	Wind:
C / Info	122.400 GE/EN	KSK / CH	Kompaßsteuerkurs / compass heading
Fon	+49 3643 518251	km	Entfernung / distance
FIS	München Information 125.800	min	Flugdauer / duration

